

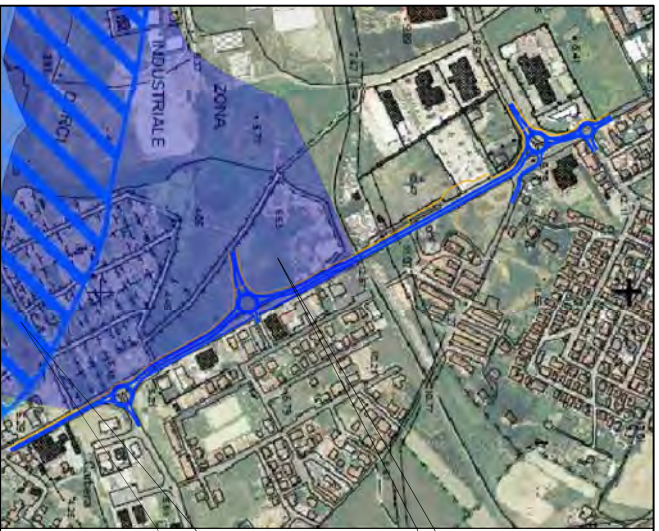
ASSETTO AMBIENTALE
DELL'AREA DI INTERVENTO
Scala 1:10.000

- Zone Umide Costiere PPR
- Fasce Costiere PPR
- Siti di Interesse Comunitario
- Fasce di rispetto specchi d'acqua - 300 m
- Limiti Amministrativi Comunali



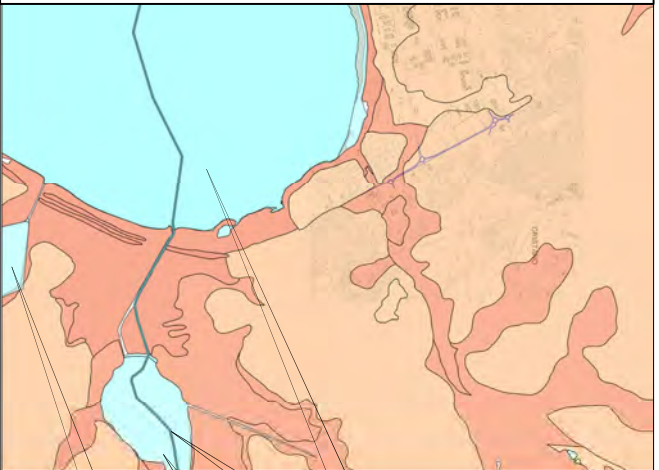
INDIVIDUAZIONE DELLE COMPONENTI DI PAESAGGIO
CON VALENZA AMBIENTALE
Scala 1:5.000

- Vegetazione a macchia e in aree umide
- Boschi
- Praterie
- Sugherette; castagneti da frutti
- Culture arboree specializzate
- Impianti boschivi artificiali
- Culture erbacee specializzate
- Aree antropizzate



TUTELE AMBIENTALI
Scala 1:5.000

- S.I.C. IT8030037
- FASCIA DI RISPETTO DELLO STAGNO DI SANTA GIUSTA - 300 m



INQUADRAMENTO IDROGEOLOGICO - Scala 1:20.000

- Stagno di S. Giusta
- Fiume di Palmas
- Paull Maiori
- Paull Figus

- Leggenda**
- Acque Pubbliche
 - Elementi Idrografici
 - Elementi Geologici
 - DEPOSITI QUOTIDENI DELLA LINEA CONTINENTALE
 - DEPOSITI PLEISTOCENICI DELLA LINEA CONTINENTALE
 - SEDIMENTI ALLUVIONALI
 - SEDIMENTI EOLICI
 - SEDIMENTI LACUSTRI
 - SEDIMENTI LITORALI

CONSORZIO INDUSTRIALE PROVINCIALE ORISTANESE

PROCEDURA APERTA PER L'APPALTO DEI SERVIZI DI PROGETTAZIONE ED ATTRIBUZIONE TECNICA ED ECONOMICA, DERIVATA DA ESERCITAZIONE SPECIFICA, PER LA REALIZZAZIONE DEL PROGETTO DI INQUADRAMENTO IDROGEOLOGICO DELLA SICUREZZA IN FASE DI PROGETTAZIONE ED ESECUZIONE, INDAGINI SPECIALISTICHE INERENTI L'ADEGUAMENTO DELLA VIABILITA' E DELLE INTERSEZIONI STRADALI NEL TRATTO COMPRESO TRA IL COMUNE DI ORISTANO E IL COMUNE DI SANTA GIUSTA SULLA STRADA PROVINCIALE DELLA S.P. 89

INDIRIZZI PER LA PROGETTAZIONE

TAVOLA

2

ESAGGITO

INQUADRAMENTO AMBIENTALE

Data: _____ Scala: 1:10.000 - 1:2.000

IL PRESIDENTE
(Prof. Alessandro Daga)

IL DIRETTORE
(Dott. Marco Siliu)

IL RESPONSABILE DEL PROCEDIMENTO
(Ing. Agostino Fenucci)